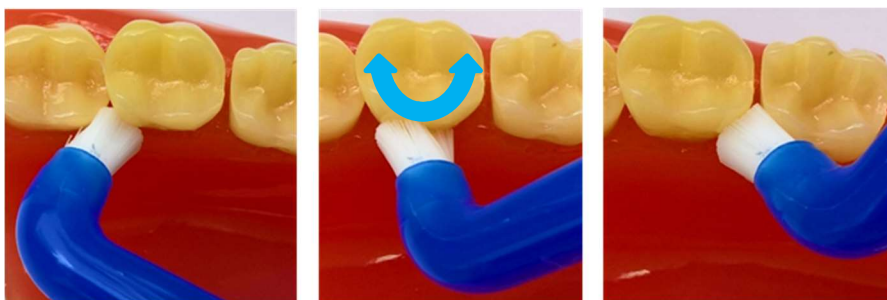


Solobørste

- for ekstra presisjon og tilgjengelighet i tannkjøttskanten



1. Plasser tuppen av børsten *skrått* mot tannkjøttskanten.



2. Bruk børsten med en penslende halvsirkel-/ buet bevegelse i selve tannkjøttskanten for å

a) følge den buede formen på både **tannen** (sett ovenfra) og **tannkjøttskanten** (sett i tannens lengderetning).

b) komme maksimalt inn mellom tennene.

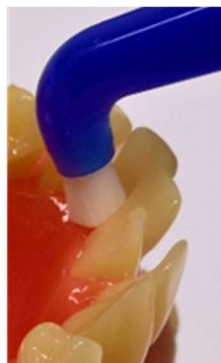
Områder hvor solobørste kan være spesielt effektivt:



Rundt og bak bakre tenner.



Rundt tenner med store eller uten mellomrom.



Bak underkjeve fortenner.



Tenner med side- og/eller tyggeflater som ikke står på linje med resten av tannbuen.

Tips:

- ✓ Ikke bruk tannkrem på solobørsten - dette ødelegger fleksibiliteten i busten.
- ✓ Solobørster har som regel en rimelig hard bust – vær derfor forsiktig eller unngå bruk i områder med tynt tannkjøtt, som leppesiden av fortenner.